

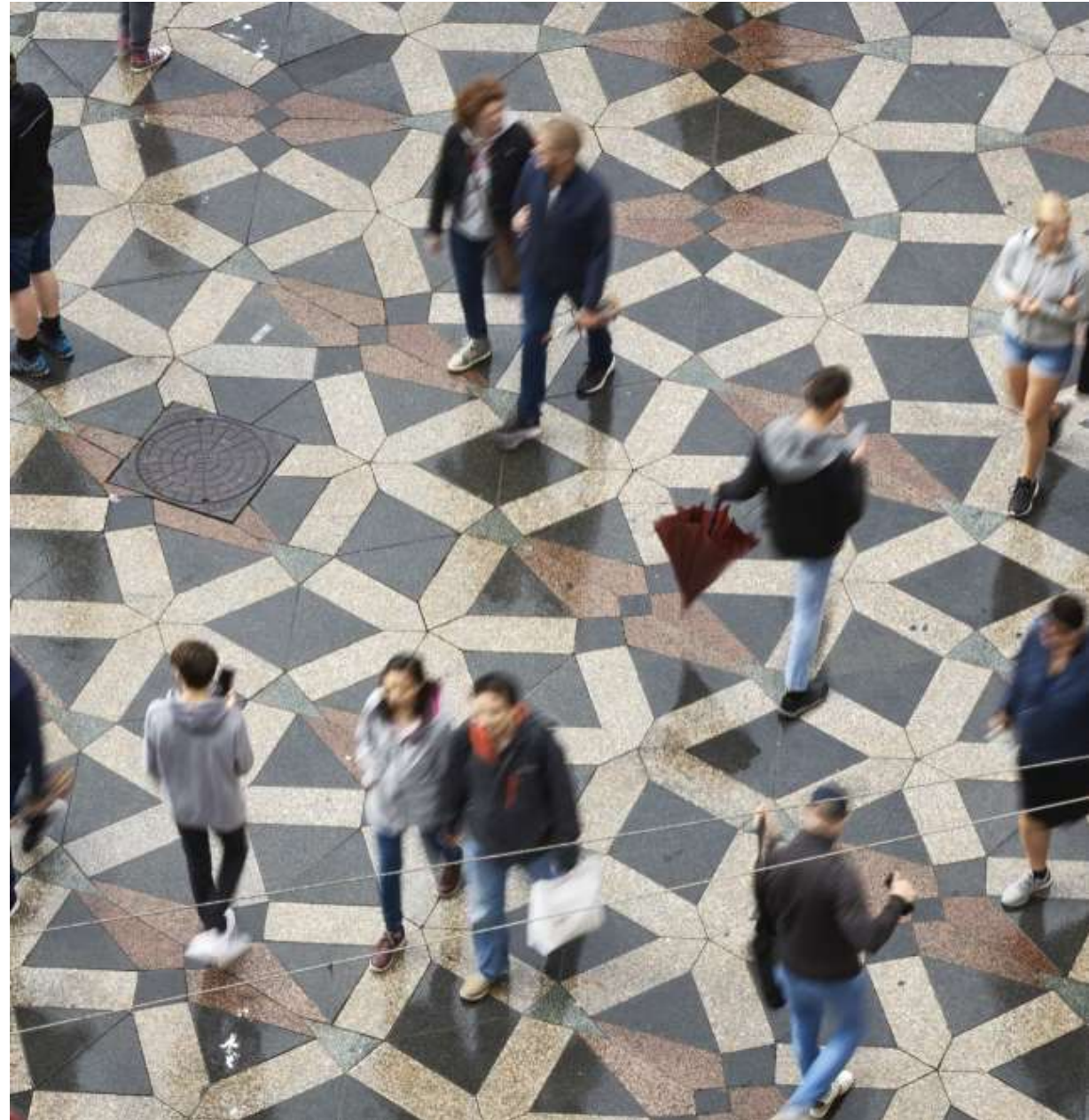
Lejre Kommunes placering i udligningssystemet og nøgletalsoverblik

Byrådsseminar

Niels Jørgen Mau Pedersen & Mathias Ruge

Kirke Saaby, 19-05-22

VIVÉ



Program

- 12:30-13:15: Udligning – det overordnede
 - overordnet set, 'emnet', historik, formål, de centrale 'byggeklodser' og struktur , 2020-reformen
- Pause: 13:15-13:25
- 13:25-14:15: Udligning fortsat – det mere detaljerede
 - De enkelte/vigtigste ordninger – hvor ligger Lejre K?, vigtig for LK?, nøgleparametre.
 - Nogle konklusioner og situationen for Lejre K
 - Hvem ligner vi?
- Pause 14:15-14:30
- 14:30-15:05: Nøgletalsoverblik
 - Det generelle "serviceniveau" og Lejre K
 - De store serviceområder: enhedsudgifter – sammenligning og udvikling
- 15:05-15:15: Afrunding

Lejre Kommunes placering i tilskuds- og udligningssystemet

Overordnet set

Emnet "udligning" - hvad handler det om?

Generelt:

- Vigtig faktor i den kommunale økonomi
- Den "perfekte model" er ikke opfundet
- De mange dilemmaer:
 - Er det fagøkonomi eller politik? Teknokrati eller studehandler?
 - Fordelingspolitik eller forudsætning for decentralisering?
 - Er retfærdighed eller vækstincitamenter vigtigst?
 - Et aktuelt eller et stabilt system?
 - Forenkling eller retfærdighed?

For Lejre Kommune:

- Potentiel indflydelse på fremtidige ændringer, justeringer, 'reparationer' etc.
- Ikke alene udligning med også fordeling af budgettrammer via faseopdelte budgetlægning

Lidt historik: Spadestikkene til et udligningssystem

➤ Refusioner af veje (18. århundrede)

➤ Kommunal Skattelov 1903

- Markant ændring af regional (om)fordeling
- Tiende blev fjernet
- Indførelse af skat på ejendomsskyld
- Indkomstskat
- Statstilskud til særligt økonomisk udfordrede kommuner
- Ens regler for købstæder og landkommuner (ensliggørelse)

➤ Socialreform 1933

- Staten overtager en række sociale udgifter og kommunerne opnår en økonomisk lettelse
- Kommunernes udgifter til offentlig forsorg samt dele af folkeforsikring og arbejdsløshedsforsikring fordeles under ét på samtlige kommuner
- Udligningsregler: fordels 1/3 ift indbyggertal, 1/3 ift skattepligtige indkomster 1/3 ift grundværdier

➤ Hovedstadsudligning 1937

- Siden hen: afvikling af refusioner, flere kommunale opgaver – gradvis udbygning af systemet med det moderne udligningssystemets fødselsår 1984: Det generelle udligningssystem



Johan Henrik Deuntzer (tv) Karl Kristian Steincke (th)

Formålet med udligning

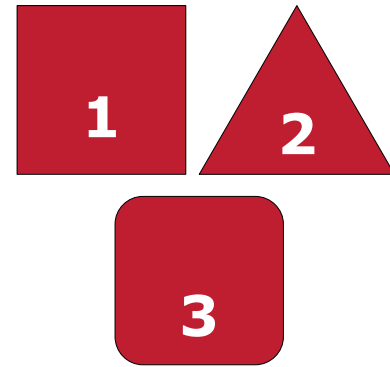
Der kan være flere bud herpå, men et robust fagligt baseret formål er:

Udjævning af økonomiske vilkår for kommunerne så der:

- Skabes sammenhæng mellem lokalt beskatningsniveau og serviceniveau
- Ikke hermed krav om ensliggørelse

Alternativ formulering: udligning er forudsætning for 'den kommunale model'

Udligningens byggeklodser (a) : skattegrundlag (1) + udgiftsbehov (2)



- Udjævning af økonomiske **vilkår** mellem kommunerne – hvad er det?
- dvs. **eksterne** omstændigheder som i vidt omfang er givne for kommunerne.

- Udligningssystemets byggeklodser bliver dermed:

1) **skattegrundlag** = udskrivningsgrundlag + del af afgiftspligtige grundværdier

2) **udgiftsbehov**

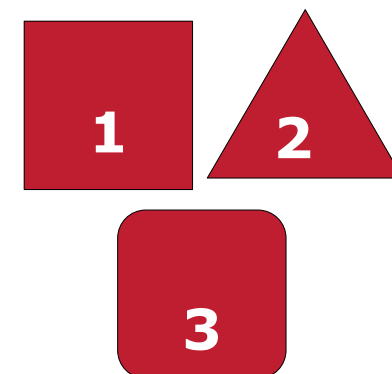
Skattegrundlaget er *forholdsvis* uproblematisk at opgøre (uddybes senere)

Men det gælder *ikke* for udgiftsbehovene (uddybes senere).

VI VE

Udligningens byggeklodser (b) : udligningsniveau (3) = den intensitet hvormed forskellene udlignes

	2020		2021	
	Marginalt Udligningsniveau	antal komm.	Marginalt Udligningsniveau	antal komm.
• Udgiftsbehov				
• Gruppe med laveste udl.niveau	61%	6	93%	39
• Gruppe med mellem udl.Niveau	88%	34		
• Gruppe med højeste udl.Niveau	93%	58	95%	59
• Lejre Kommune	93%		93%	
• Beskatningsgrundlag				
• Gruppe med laveste udl.Niveau	61%	6	75%	58
• Gruppe med mellem udl.Niveau	88%	34	93%	8
• Gruppe med højeste udl.Niveau	93%	58	95%	32
• Lejre Kommune	93%		75%	



2020- Udlignings- reformen

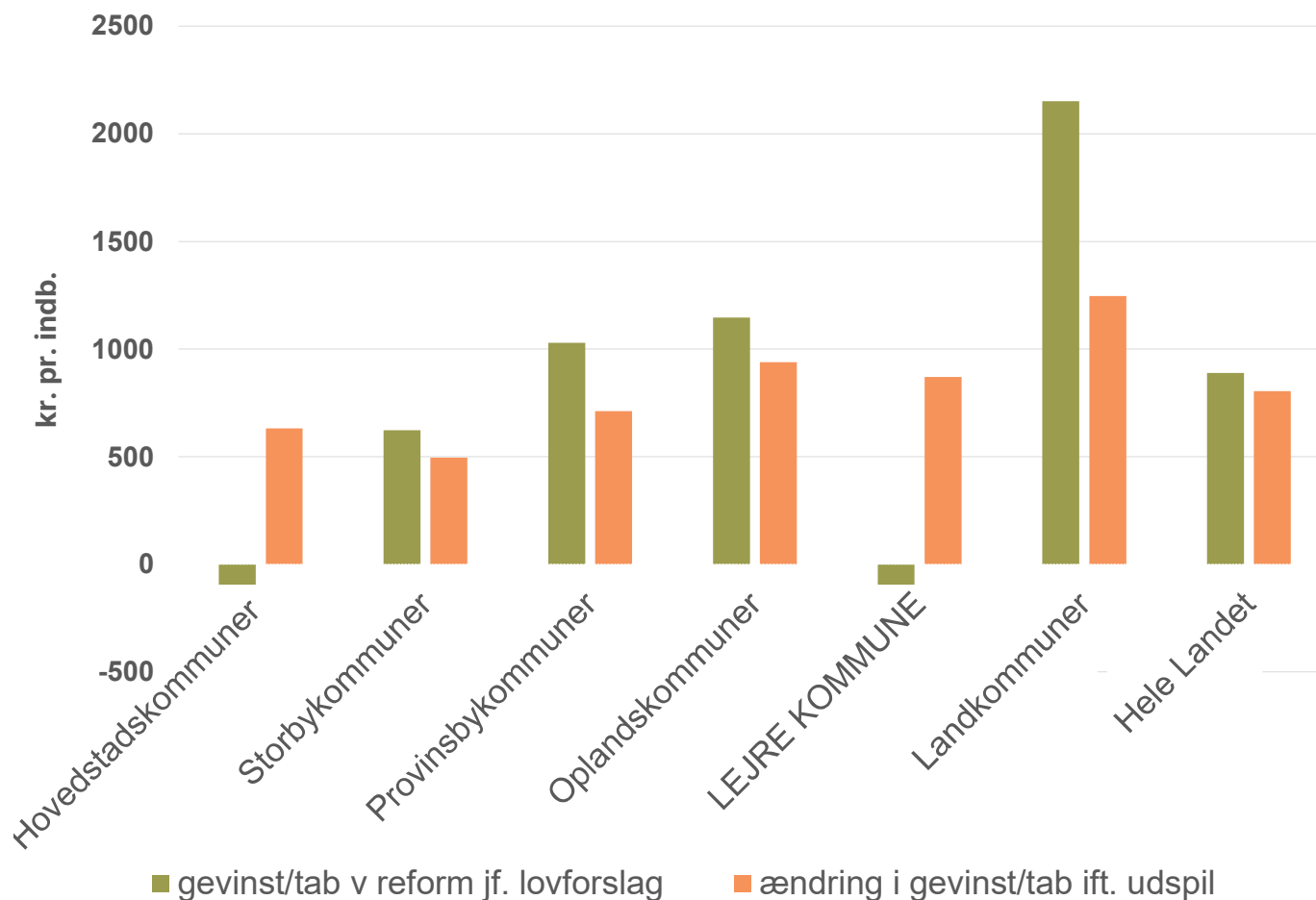
Oversigt over systemets
struktur før og efter reformen

Andre indholdselementer

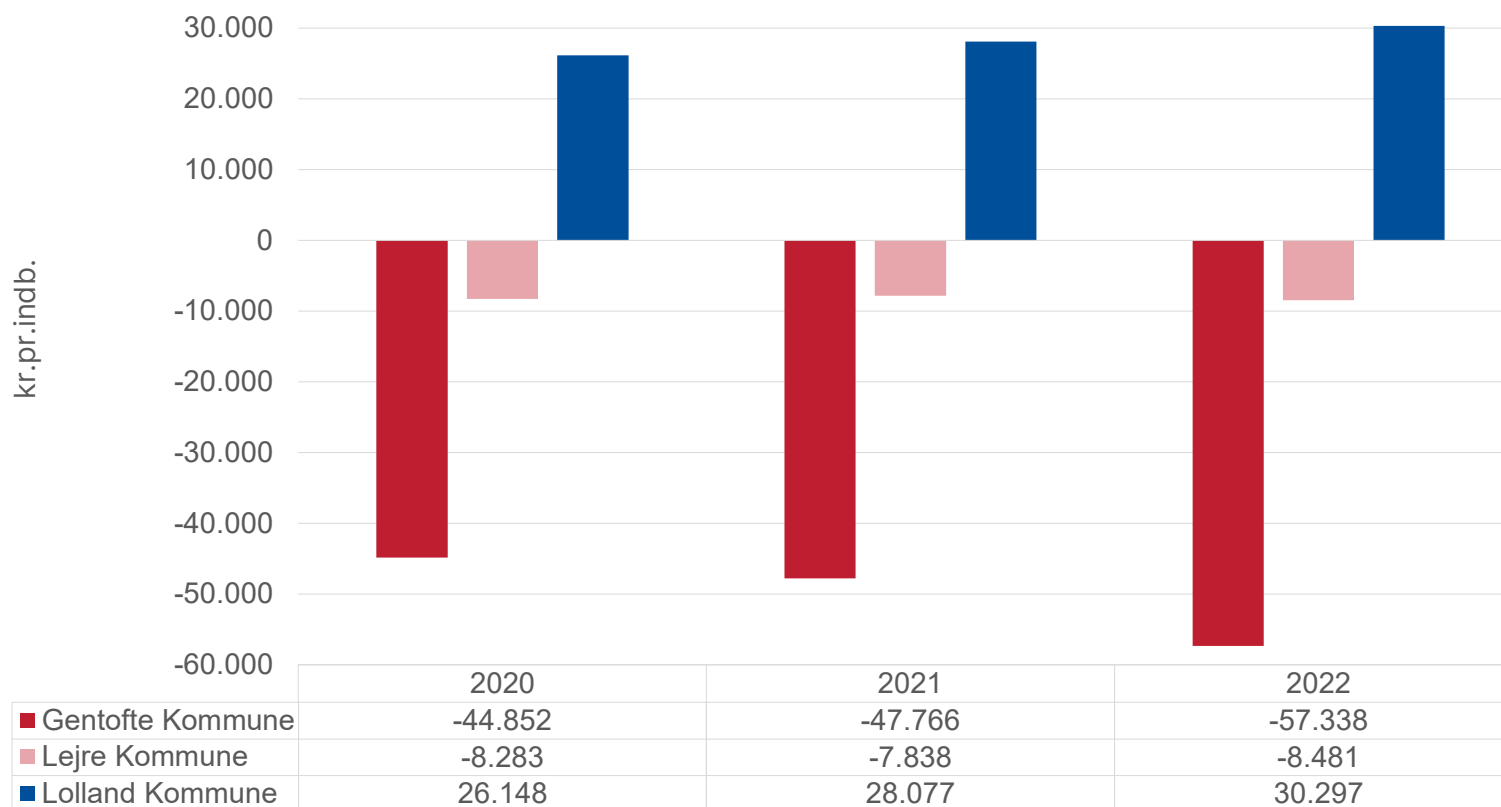
(PS: var der nogen der sagde
forenkling?)

2020 (før)	2022 (efter)
A. Generelle udligningssystem og bloktilskud	A. Generelle udligningssystem og bloktilskud
(1) Landsudligning	(1) Udligning af udgiftsbehov
	(2) Udligning af beskatningsgrundlag
(2) Hovedstadsudligning	
(3) Tilskud komm. m. højt strukturelt underskud	
(4) Overudligningsordning	(3) Overudligningsordning
	(4) Særlig kompensation
(5) Bloktilskud (residual efter udligning) inkl. betinget bloktilskud	(5) Bloktilskud inkl. betinget bloktilskud
(6) Beskæftigelsestilskud	
B. Særlige udligningsordninger og særlige tilskud	B. Særlige udligningsordninger og særlige tilskud
	(6) Tilskud til kommuner med høj udvikling i ledigheden
	(7) Tilskud udsatte ø- og yderkommuner
	(8) Tilskud udsatte hovedstadskommuner
(7) Udlændingeudligning	(9) Udlændingeudligning
(8) Selskabsskatteudligning	(10) selskabsskatteudligning
	(11) Udligning af dækningsafgift af off. Ejendomme
(9) Ekstraordinært finansieringstilskud	(12) Permanent finansieringstilskud
(10) Tilskud til ældrepleje og dagpleje (5 tilskud)	(13) Tilskud til ældrepleje og dagpleje (5 tilskud)
(11) Vanskeligt stillede kommuner (2 tilskud)	(14) Vanskeligt stillede kommuner (2 tilskud)
(12) Vanskeligt stillede kommuner i hovedstadsområdet	
(13) Kommuner på/med øer, færgetilskud (4 tilskud)	(15) Kommuner på/med øer, færgetilskud (4 tilskud)
	(16) Grænsenære kommuner
	(17) Boligområder m. høj kriminalitet
(14) midlertidigt tilskud vedr. uddannelsesstatistik	(18) midlertidigt tilskud vedr. uddannelsesstatistik
(15) midlertidigt tilskud vedr. ændret bogføring	
	(19) Overgangsordning vedr. reform
(16) øvrige ordninger: sanktionstilskud/tilsvar, Furesø K., modregning vedr. parkeringsafgifter og afståelse af forsyning (4 ordn.)	(20) øvrige ordninger: sanktionstilskud/tilsvar, Furesø K., modregning vedr. parkeringsafgifter og afståelse af forsyning (4 ordn.)

2020-udligningsreformen: Gevinst og tab pr. indbygger ved reformen ifølge lovforslaget (grøn) samt ændring i forhold til udspil (orange), opgjort på kommunegrupper

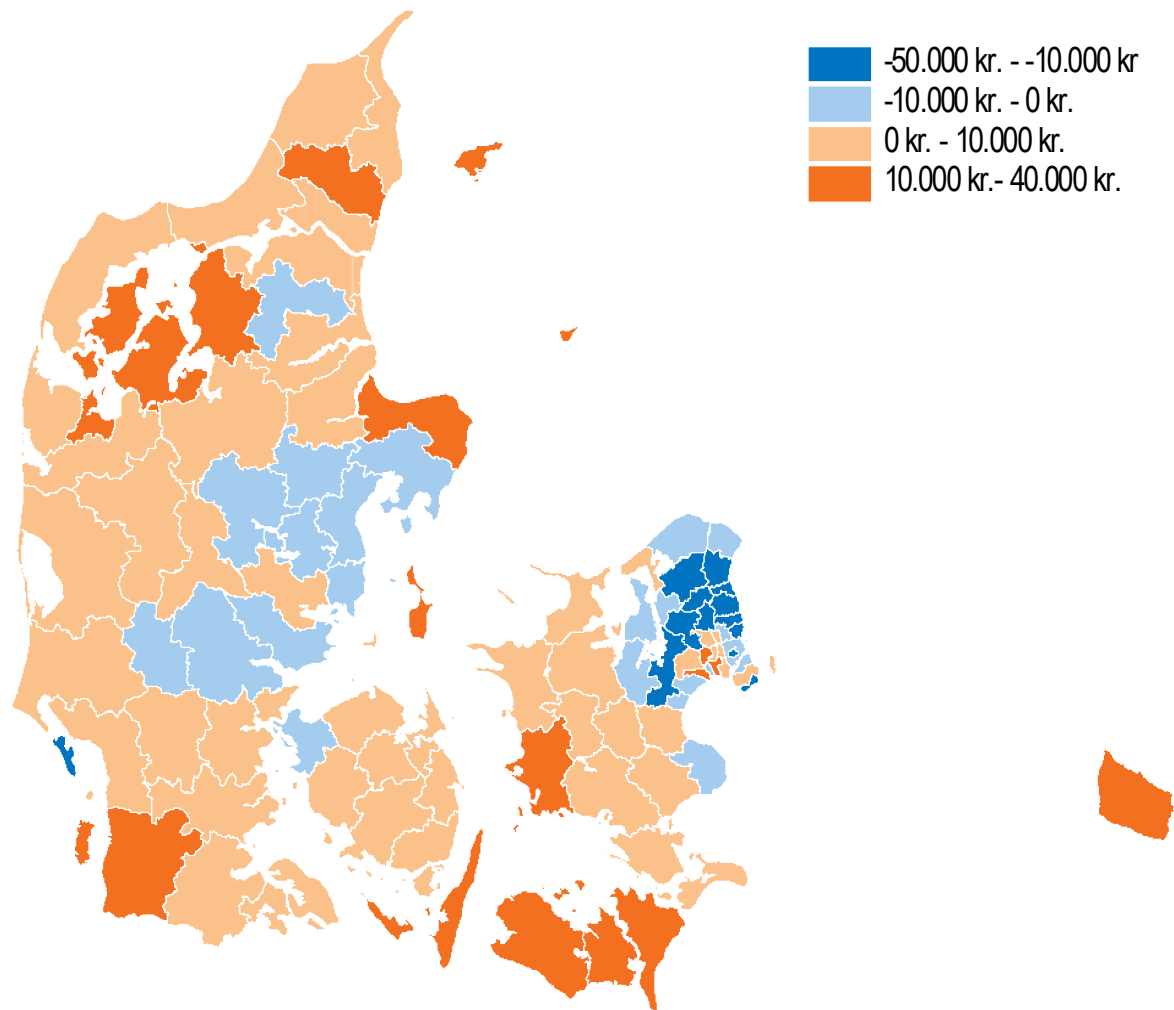


2020-udligningsreformen: Omfanget af omfordelingen fra det samlede system i kr. pr.indb. for udvalgte kommuner, 2020-2022

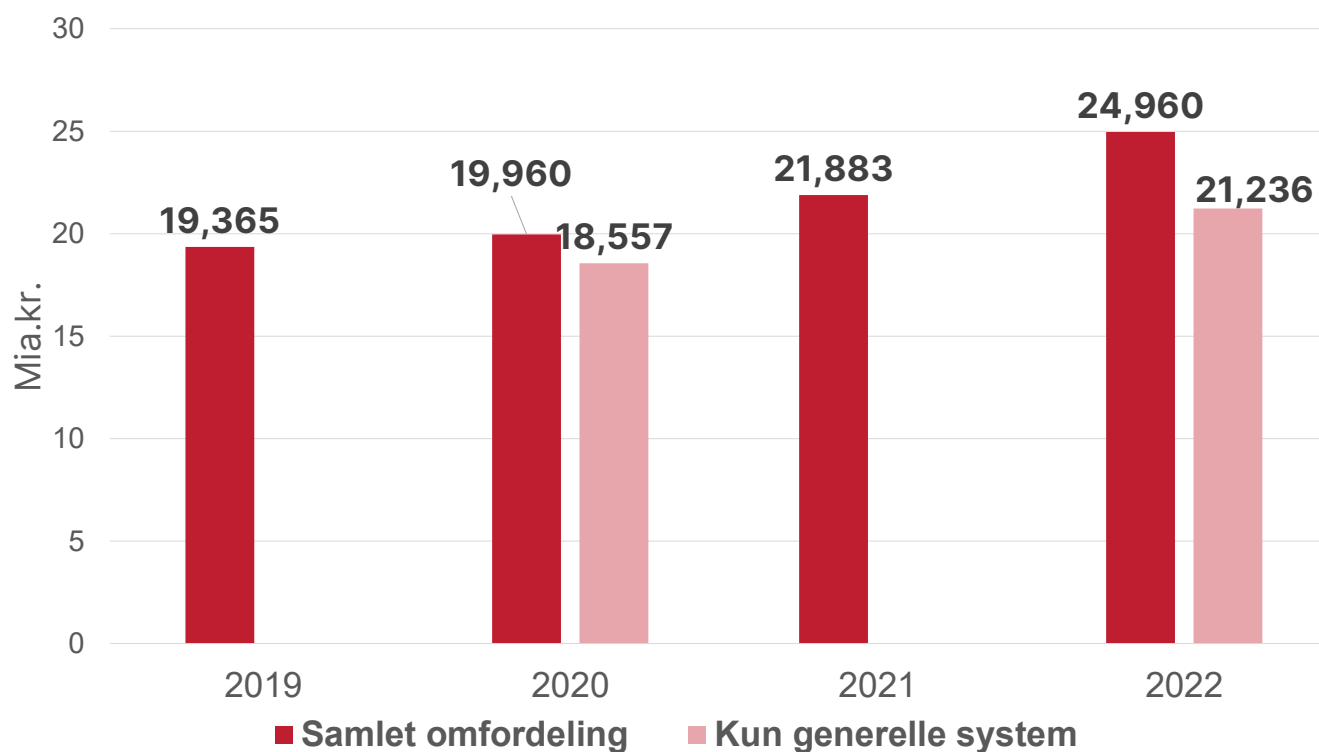


Omfang af omfordeling – tilskud og udligning pr. indb afvigelse fra landsgennemsnittet 2021

Kilde: DST Analyse maj 2022



2020-udligningsreformen: Omfanget af omfordelingen i det samlede tilskud- og udligningssystem, 2019-2022, mia.kr.



Lejre Kommunes placering i tilskuds- og udligningssystemet

=> Det mere detaljerede

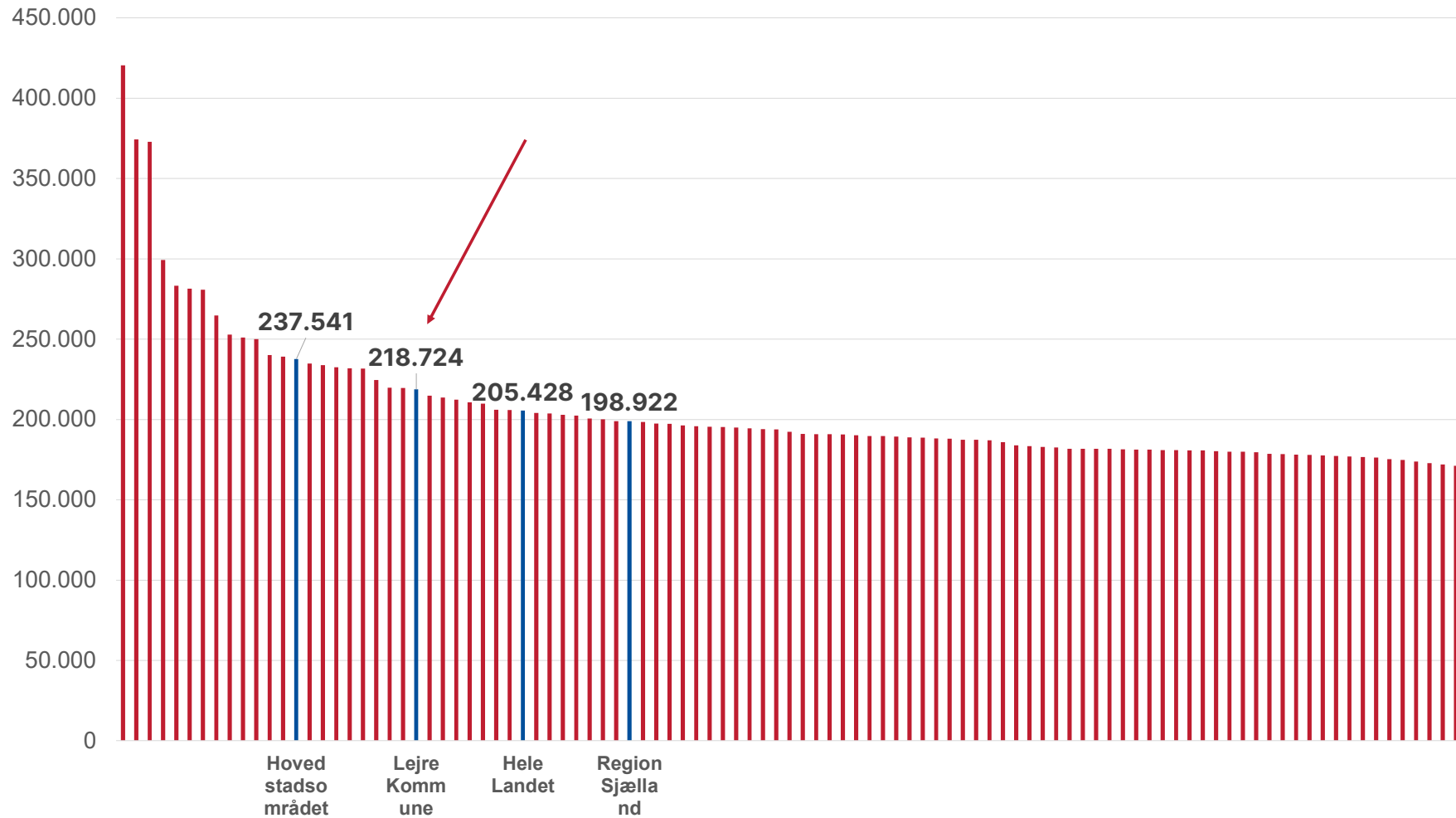
=> Og hvem ligner vi?

Udligning af beskatningsgrundlag

Kommunalt beskatningsgrundlag
kr. pr. indbygger, 2022



mellemkommunal, vigtig, koster
> 80 mio. Lejre blandt 20 højeste



Udligning af udgiftsbehov (1)

Udgiftsbehov udgøres af det socioøkonomiske (1/3) og det aldersbetingede (2/3) udgiftsbehov



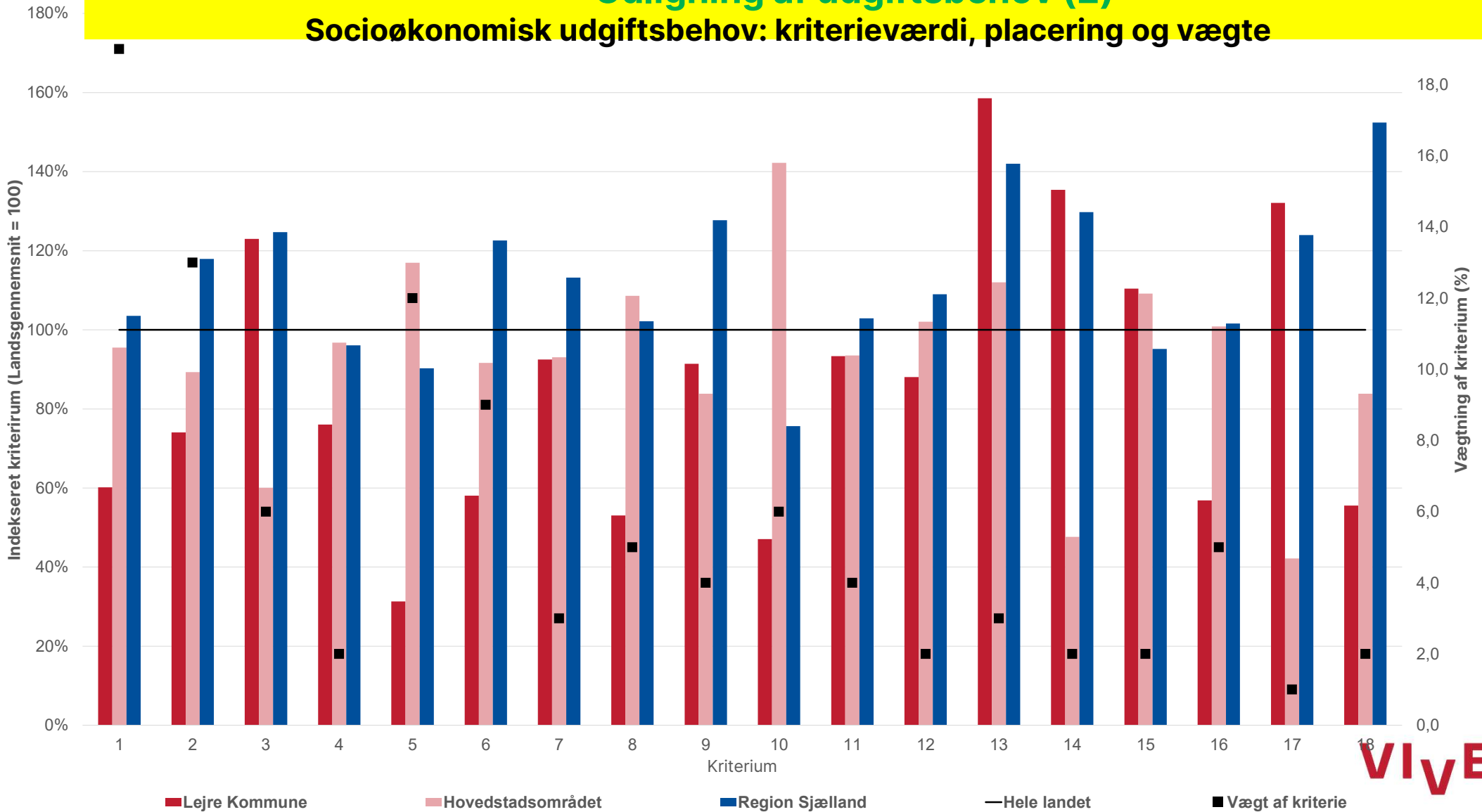
Mellemkommunal, meget vigtig, og koster 150 mio. for Lejre
Især pga. god socioøkonomi

Socioøkonomiske udgiftsbehovskriterier

Nr.	Beskrivelse	Nr.	Beskrivelse
1	Antal 20-59 årige uden beskæftigelse	10	Antal indvandrere ekskl. opholdsgrundlag som au pair
2	Antal 25-49 årige uden erhvervsuddannelse ekskl. visse indvandrere	11	Antal 20-59 årige lønmodtagere med færdigheder på grundniveau
3	Antal billige boliger samt familier i visse boliger i yderområder og sommerhuse	12	Antal børn af enlige forsørgere i gennemsnit over 3 år
4	Antal diagnosticerede psykiatriske patienter	13	Antal børn som har flyttet tre gange
5	Antal almene familieboliger	14	Afstand til nærmeste 500 arbejdspladser
6	Antal børn i familier med kort uddannelse, ekskl. visse indvandrere mv.	15	Regional ledighed for forsikrede ledige
7	Antal enlige over 65 år	16	Antal 45-64 årige med begrænset erhvervs erfaring
8	Antal personer med lav indkomst i tre ud af fire år	17	Befolkningstæthed
9	Antal handicappede	18	Lav middellevetid

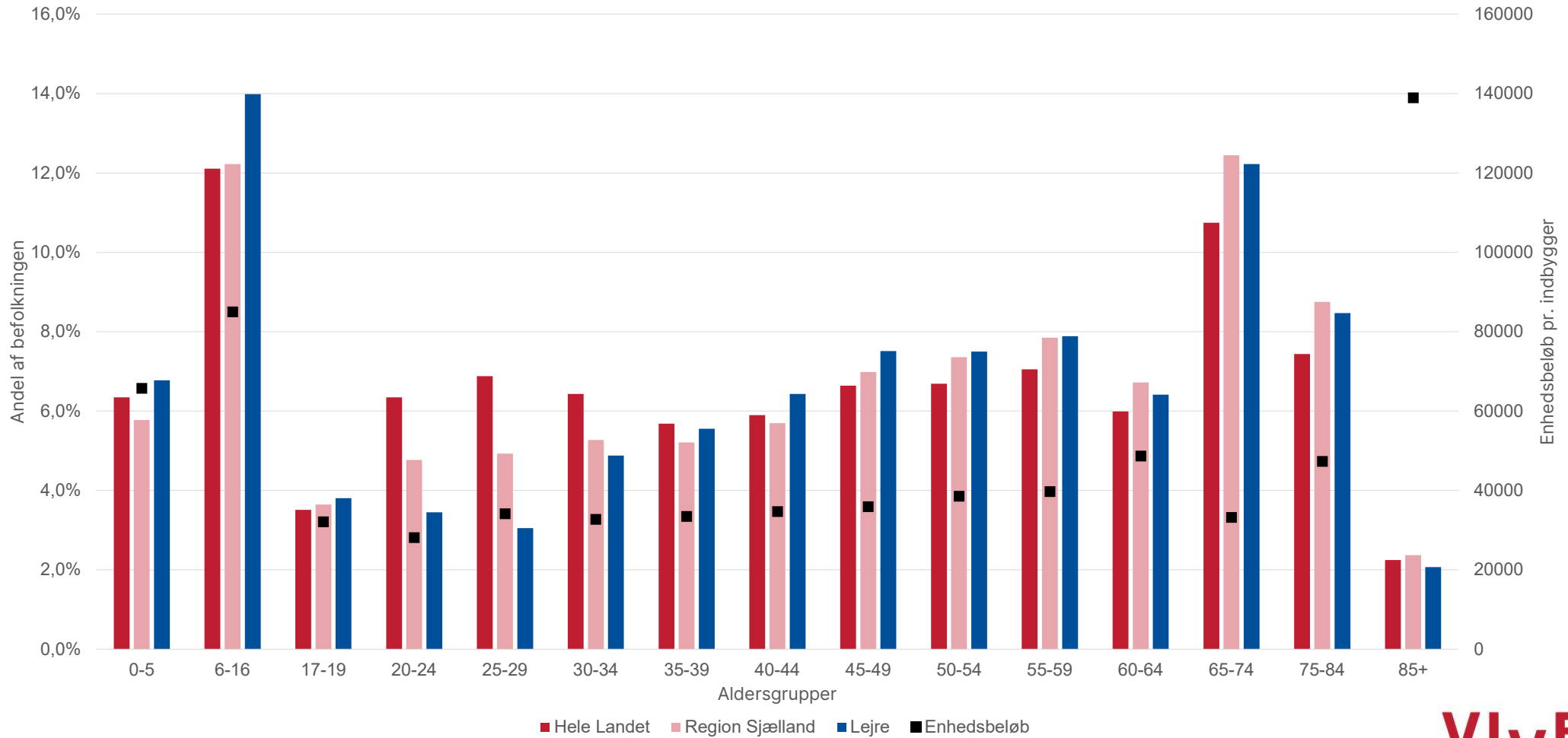
Udligning af udgiftsbehov (2)

Socioøkonomisk udgiftsbehov: kriterieværdi, placering og vægte



Udligning af udgiftsbehov (3)

Aldersbetinget udgiftsbehov: kriterieværdi, placering og enhedsbeløb



Alle de andre ordninger: særlige udligningsordninger og særtilskud

Hver sin ordning er 'anmeldt' i rapporten'. Her et par stikord:

- **Overudligning og særlig kompensation** : ret uinteressant for Lejre K – men koster noget
- **Bloktilskud**: indbyggertalsfordelt – dvs. 'neutral'
- **Udlændingeudligning**: koster L.K. men med baggrund i få udlændinge, 'slanket' m 2020-reform
- **Udligning af selskabsskat og dækningsafgifter af off. ejd.:** skal L.K. vinde på da få selskaber
- **Finansieringstilskud**: betydeligt beløb men L.K.'s andel ret lav (fastlåst fordeling)
- **Tilskud til ø- og yderkommuner**: ikke relevant for L.K. (fastlåst fordeling)
- **Tilskud til udsatte hovedstadskommuner**: L.K. kom med (fastlåst fordeling)
- **En række øvrige bloktilskudslignende tilskud**: L.K. får andel efter demografi
- **Nye særordninger** – grænsenære kommuner og boligområder med kriminalitet: er det en trend?

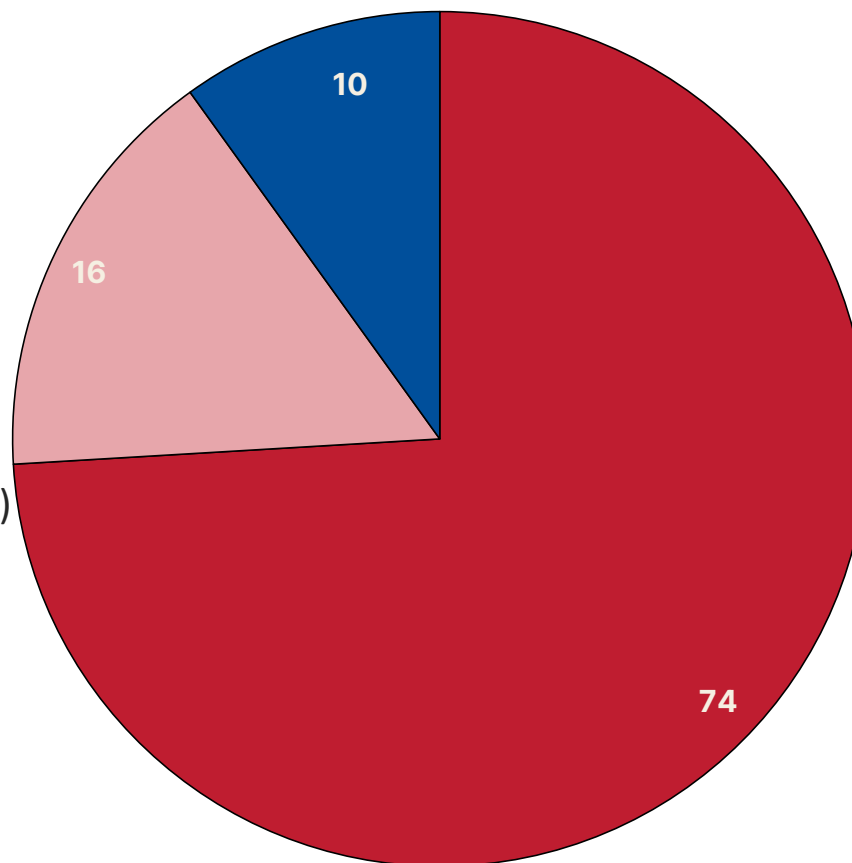
Sæertilskud efter ansøgning

Er Lejre Kommune 'vanskeligt stillet'? Men lejlighed til dialog med myndigheder

- I gennemsnit fordelt ca. 350 mio.kr. årligt,
- **Relevant** også for kommuner i hovedstadsområdet efter 2020

Tre grupper (lagkagediagram):

- 1) modtagere næsten hvert år (258 mio) (74 %)
- 2) modtager meget hyppigt (56 mio) (16 %),
- 3) modtager en gang imellem (35 mio) (10 %)



■ Lolland, Guldborgsund, Vordingborg, Bornholm, Langeland, Tønder, Norddjurs, Aabenraa, Morsø, Brønderslev, Frederikshavn, Vesthimmerland, Jammerbugt, Læsø, Hjørring

■ Odsherred, Kerteminde, Svendborg, Ærø, Haderslev, Samsø, Skive, Thisted, Mariagerfjord

■ Albertslund, Ishøj, Fredensborg, Helsingør, Halsnæs, Kalundborg, Slagelse, Sorø, Assens, Faaborg-Midtfyn, Nyborg, Nordfyn, Sønderborg, Lemvig, Struer, Randers, Ringkøbing-Skjern, Syddjurs, Hedensted

Opsummerende om tilskuds- og udligningssystemet

- Formål og forhistorie skal med i billedet
- 2020-reformen: lille tab til Lejre Kommune, knopskydning i systemet, øget omfordeling
- Lejre Kommune betydelig bidragsyder på skattegrundlags- og (især) udgiftsbehovsudligningen
- Systemets udgiftsbehovsudligning indikerer for Lejre isoleret set et begrænset udgiftsniveau ved et vist serviceniveau
- Afgørende at udligningens udgiftsbehovsmåling er retvisende
- Særordninger er også vigtige, fx finansieringstilskud – bør også evalueres løbende
- Sammenligning med andre kommuner relevant

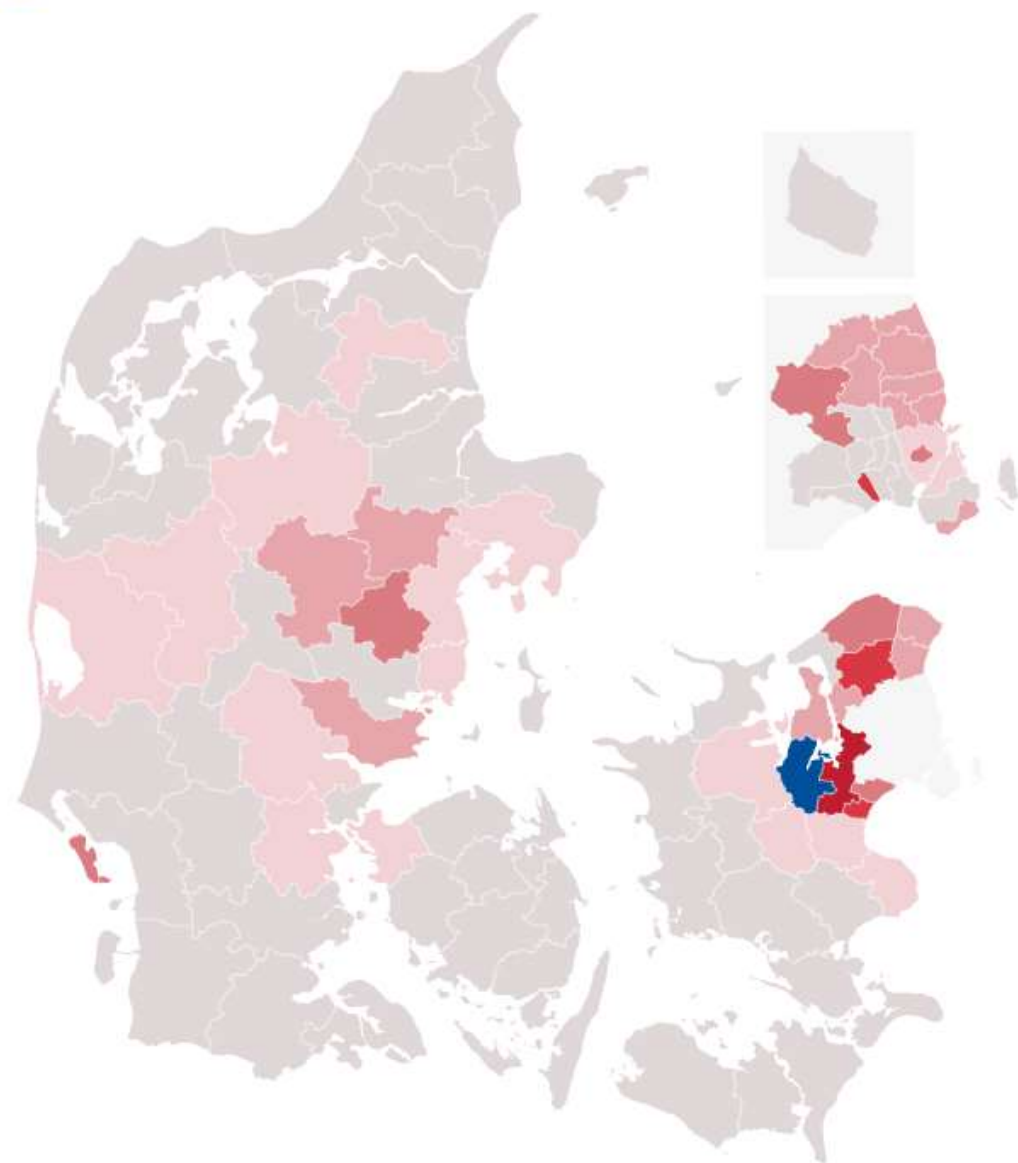
Ligelighed med Lejre Kommune

Lejre Kommunes fællesskab med andre kommuner målt på 5 kriterier med mulig udligningsrelevans:

1. Naboskab
2. Udligningsintensitet
3. Nettoudbytte
4. Socioøkonomisk situation
5. Skattegrundlagsstilling

Potentielt: Roskilde, Solrød, Vallensbæk, Hillerød. Evt. nogle kommuner omkring Aarhus

Ingen overlappende kriterier 1 kriterier 2 kriterier 3 kriterier 4 kriterier 5 kriterier
Lejre Kommune



Nøgletalsoverblik

Udgiftsniveauet i Lejre Kommune

Udvikling i udgifter og behov

Forholdet mellem de realiserede nettodriftsudgifter i kommunen og kommunens udgiftsbehov som det er defineret i udligningssystemet.



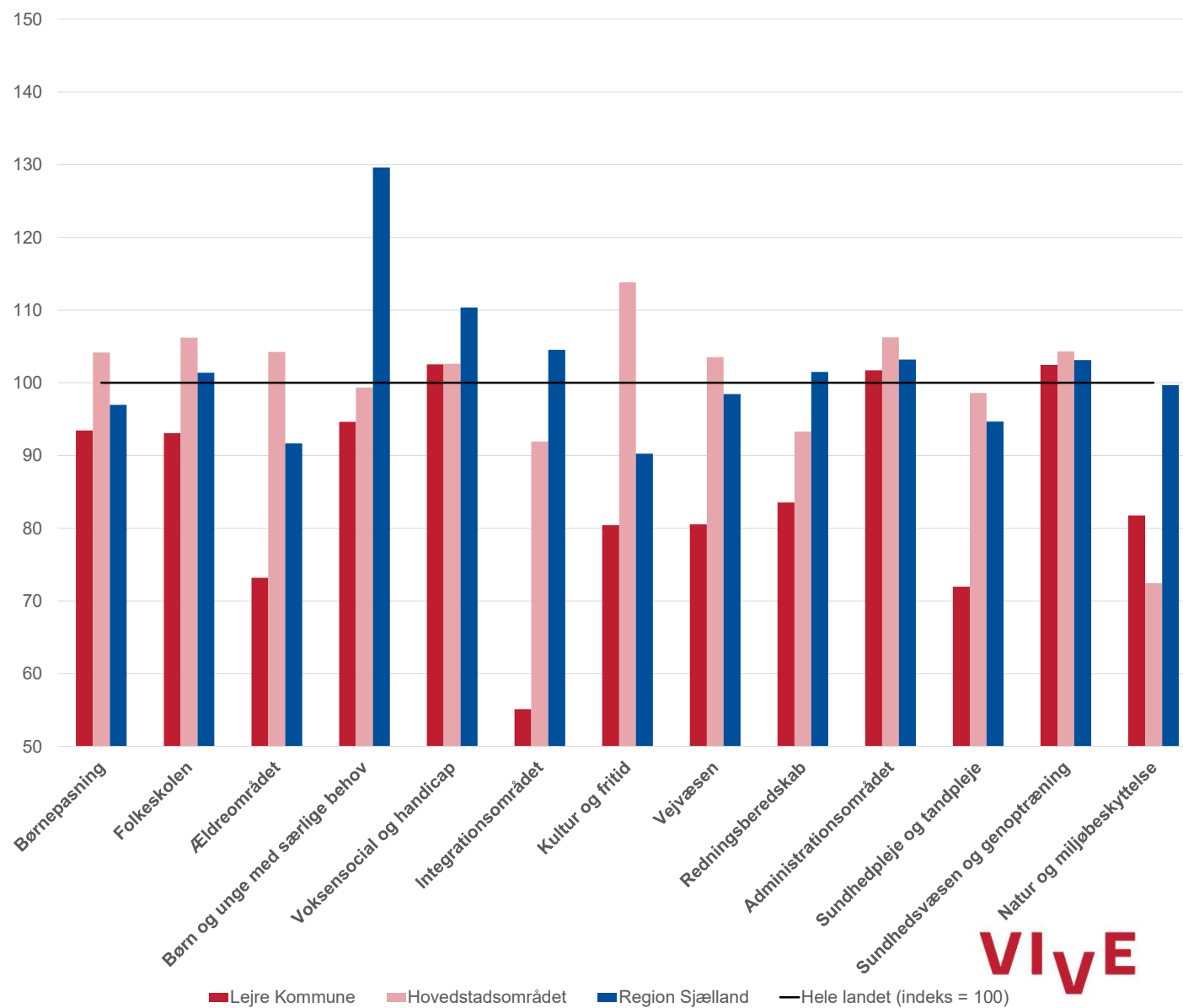
Enhedsudgifter på tværs af serviceområder

Generelt lave enhedsudgifter i sammenligning

Dog variationer mellem serviceområder

5 områder gennemgås mere detaljeret på de følgende slides

Regnskab 2021 er medtaget



Enhedsudgifter over tid

(Eksempel fra administrationsområdet)

Fald i administrationsudgifter fra 2019-2020 (opgjort ved den kombinerede metode).

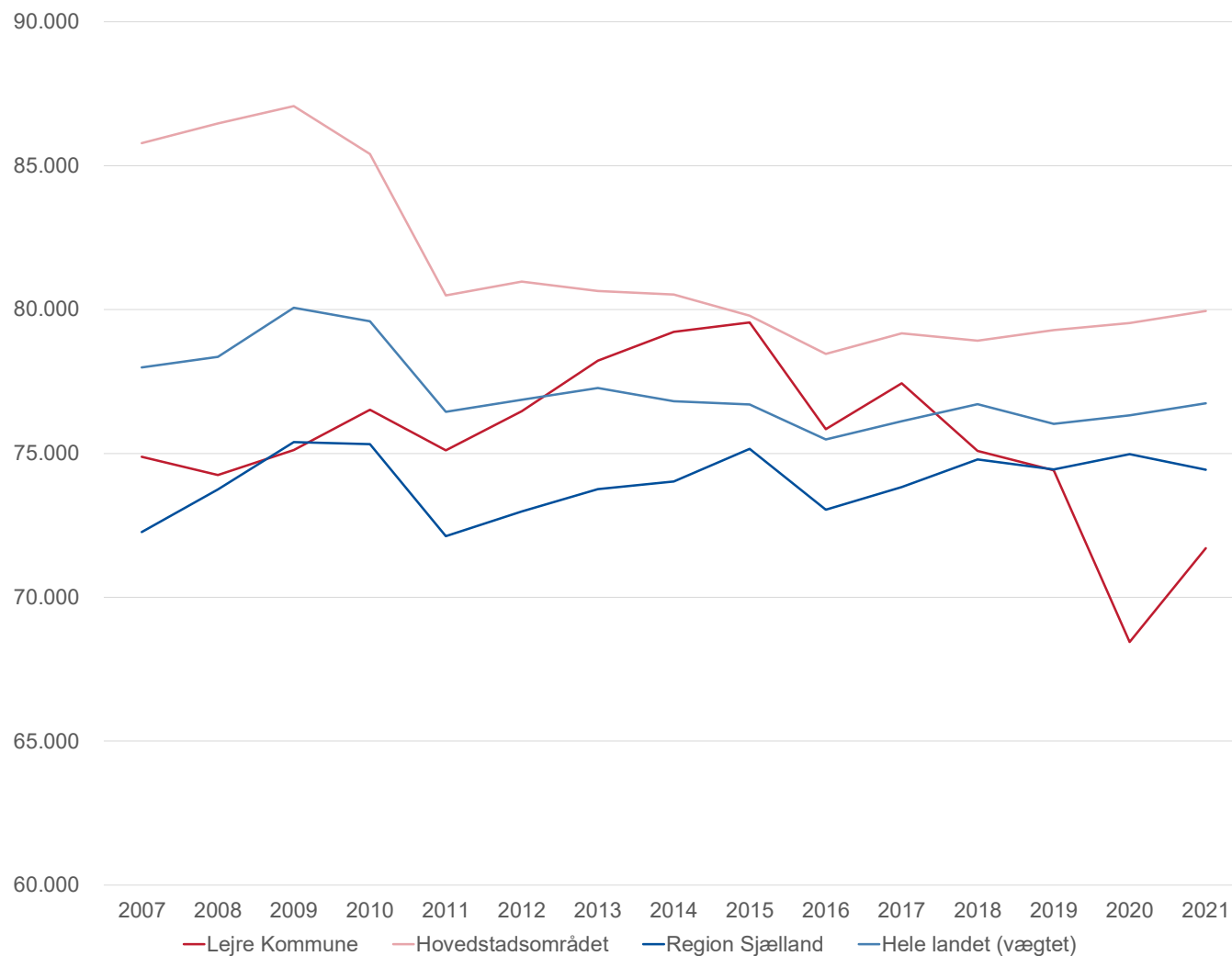
Administrationsudgifter lavere end sammenligningsgrundlaget

Benchmarkingindikator på 94 – dvs. faktiske udgifter udgør 94 % af forventede (Indenrigs- og Boligministeriet).



Dagtilbudsområdet

Lejre Kommune i 2021 havde forholdsvis lave udgifter sammenlignet med både det øvrige hovedstadsområde, regionen og landsgennemsnittet.



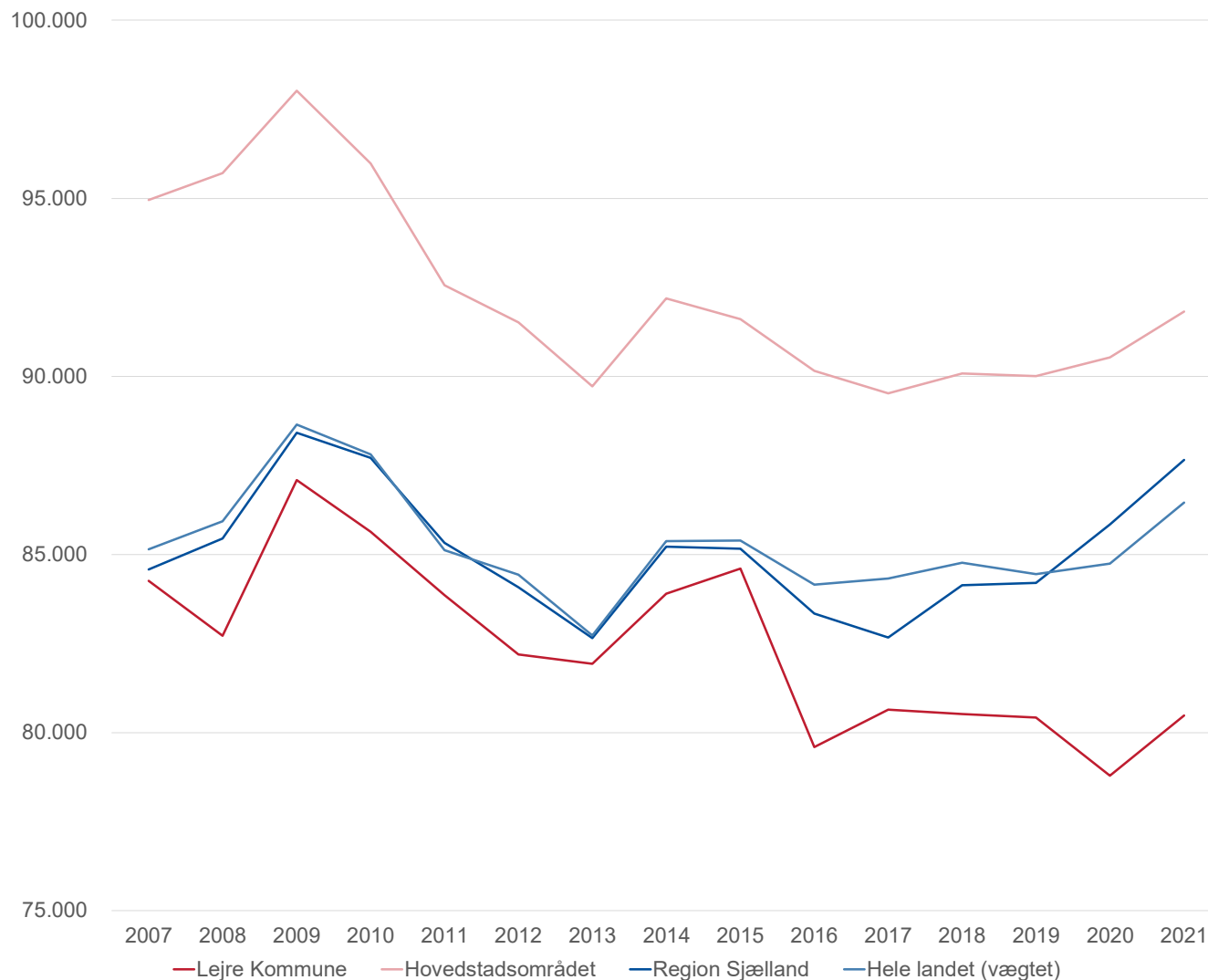
Folkeskoleområdet

Lejre Kommune har i hele perioden siden 2007 haft lavere enhedsudgifter til folkeskoleområdet end sammenligningsgrundlaget.

Flere elever opfylder karakterkrav til ungdomsuddannelse end landsgennemsnit (87%)

... men færre end socioøkonomiske rammevilkår tilsiger.

Dobbelte tommelskruer?

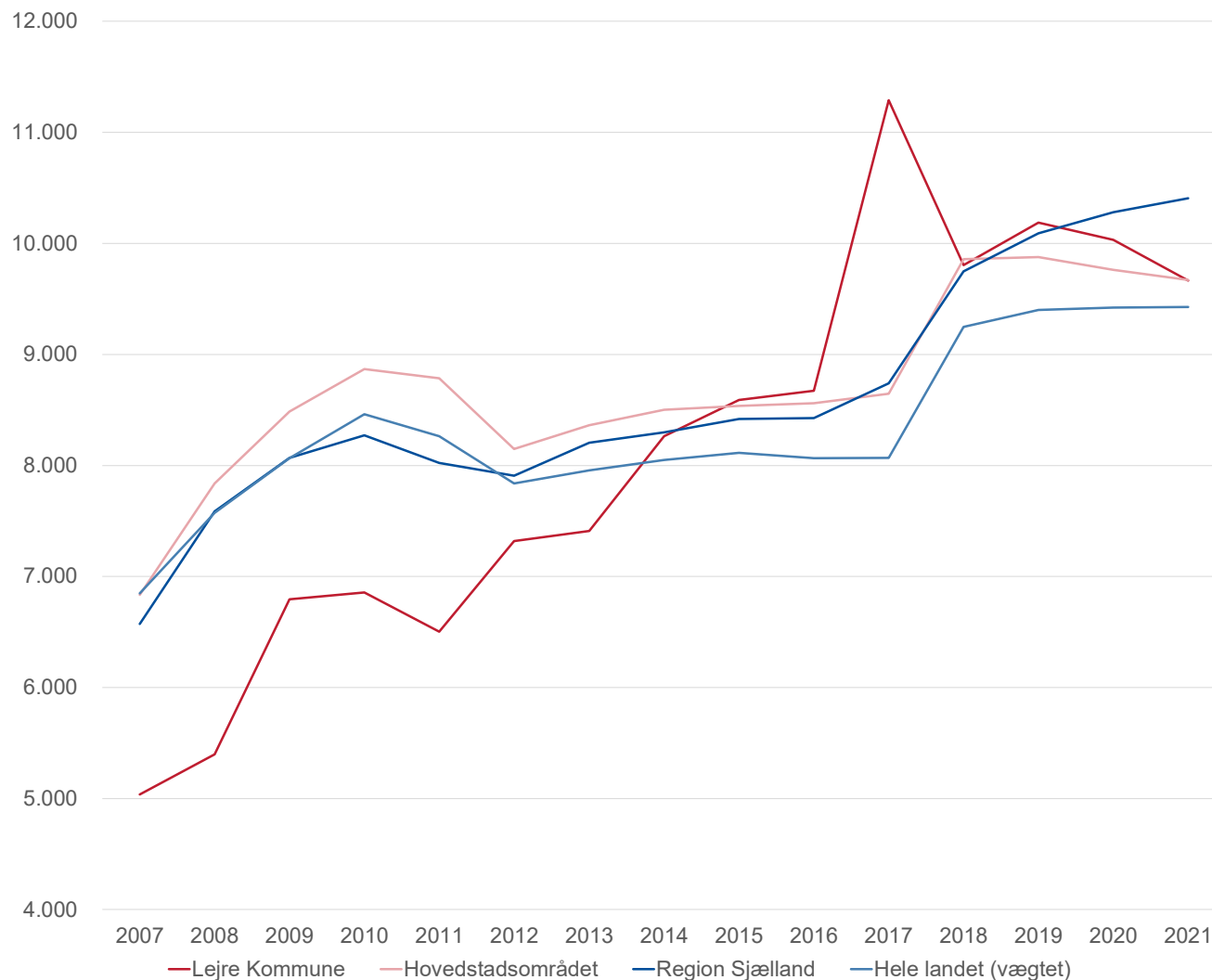


Voksensocialområdet

Generelt stigende udgifter.

Dog kraftigere stigning i Lejre Kommune end i sammenligningsgrundlaget.

Lejre Kommune både har relativt mange brugere i forhold til de øvrige kommuner i Region Sjælland og samtidig har relativt høje enhedsudgifter pr. bruger.



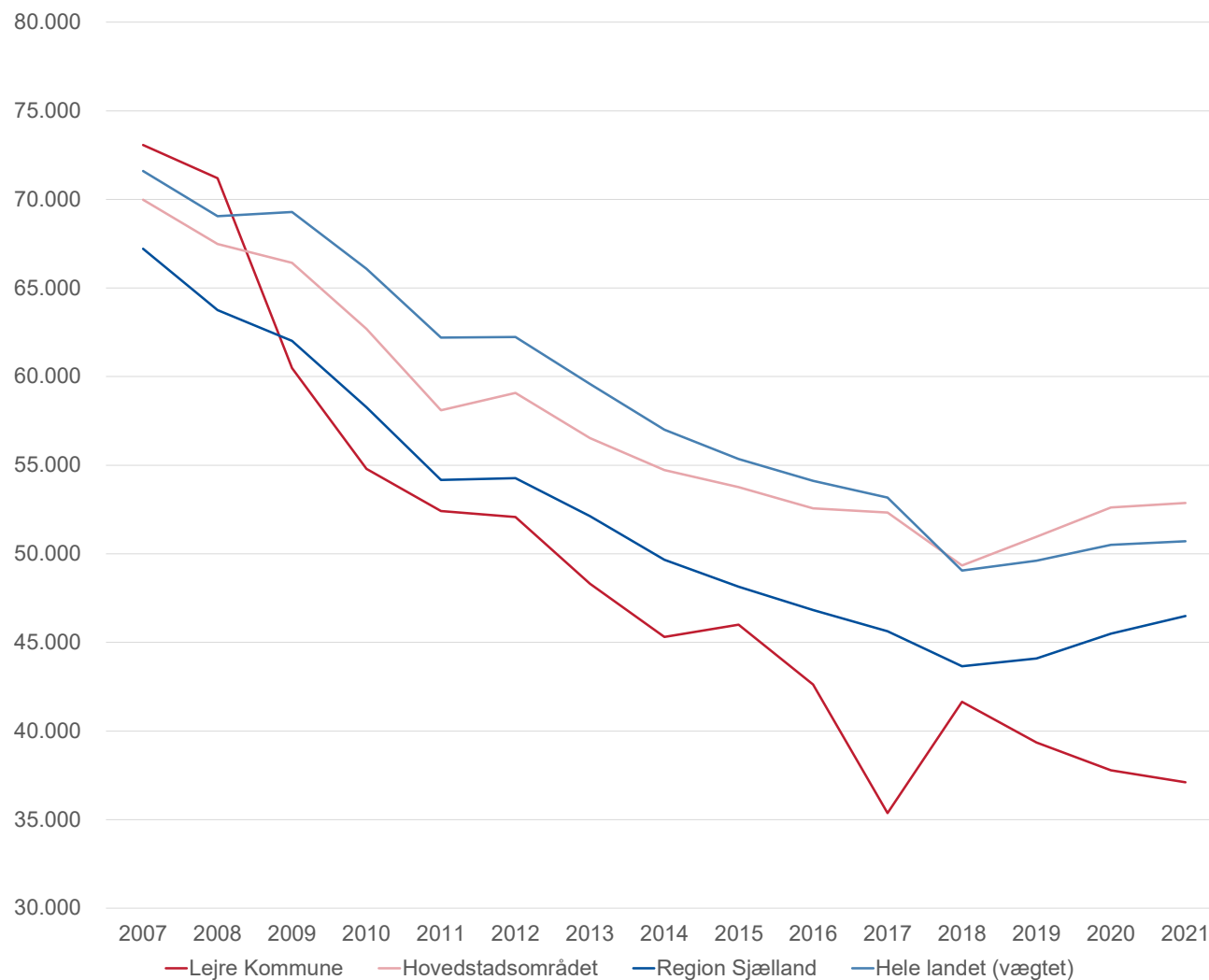
Ældreområdet

Generelt faldende udgifter.

Største fald findes dog i Lejre Kommune.

Grænseflade til voksensocialområdet → omlægning af kontoplan.

Relativt ung ældrebefolkning i Lejre Kommune?

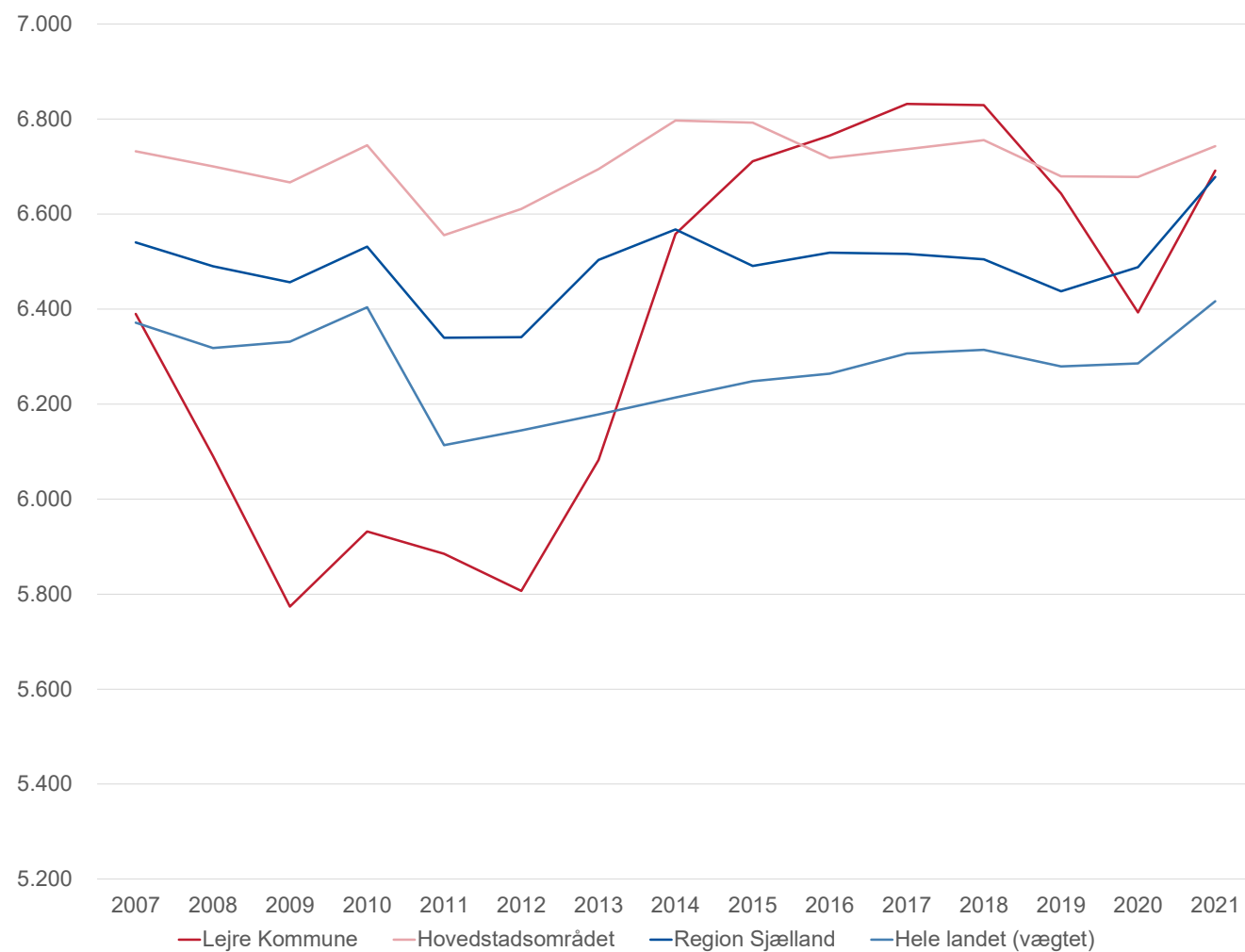


Administrations- området *Centrale udgifter*

Lejre Kommune har noget svingende udgifter.

Aktuelt nogenlunde på niveau med kommunerne i Hovedstadsområdet og kommunerne i regionen.

Viser ikke det fulde billede...

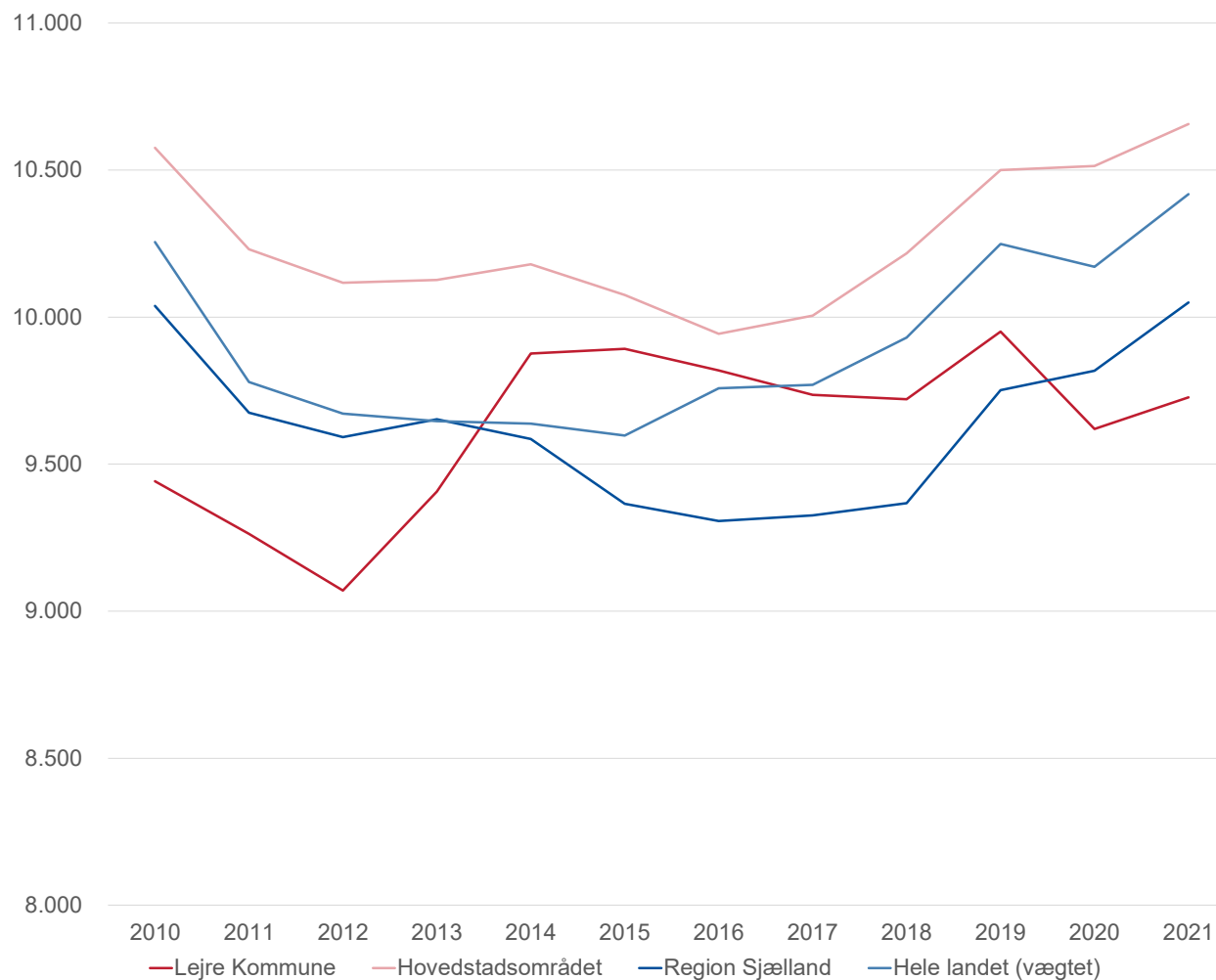


Administrations- området *Kombinationsmetoden*

Nogenlunde stabile udgifter
i en årrække.

Administrationsudgifter
lavere end
sammenligningsgrundlaget

Benchmarkingindikator på
94 – dvs. faktiske udgifter
udgør 94 % af forventede
(Indenrigs- og
Boligministeriet).



Afrunding

(med tak for lån til Jan Olsen opsamlet af Erik Fabrin☺)med citat af tidligere borgmester Evan Jensen fra Lejre:

”Da jeg kom i KL’s bestyrelse var det med ambitionen om at forenkle udligningen, gøre den mere retfærdig og mindske Lejres tab. Alle udligningsændringer siden da, har gjort den mere kompliceret, mindre retfærdig og øget Lejres tab. Derfor er jeg nu holdt op med at rejse den sag”

Men mente han det? Og er det ikke lovlig desillusioneret ☺ ?

VIVE