



# Byvarme

Byvarme - fjernvarme tæt på dig



**e-on**

# Hvem er vi?



**Bjørk Paamand Olsen**

Varmechef  
Civilingeniør (M)



**Lau Hansen**

Projektleder, Byvarme  
Maskinmester



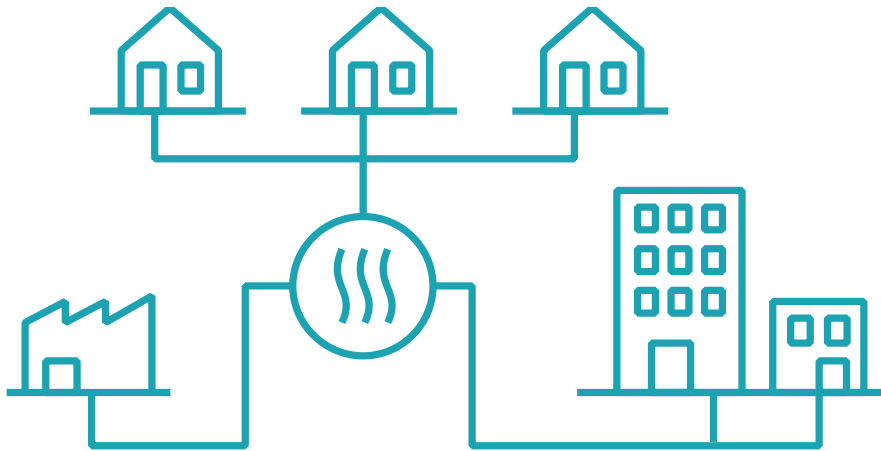
**Sebastian Jensen**

Rådgiver  
Cand. Scient



Hvad er Byvarme?

# Et lokalt fjernvarmeanlæg ejet af jer – byens borgere



## Hvad er fjernvarme?

- > Varme til dit hus
- > Varmt vand til hanen
- > Kræver radiatorer eller gulvvarme



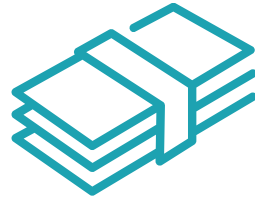
## Hvordan ejer vi anlægget?

- > Et lokalt a.m.b.a
- > **Andelsselskab med begrænset ansvar**

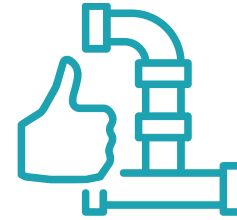
# Byvarme er fjernvarme – og det har en række fordele



Du indgår i et **fællesskab**, der er sammen om at dele de faste omkostninger.



Du **sparer** på varmeregningen, hvis du skifter fra fx oliefyr og elvarme.



Du slipper for kolde overraskelser - fjernvarme er **driftssikkert**.



Du er med til at gøre **grøn omstilling** af varmen mulig i dit område.

# Sådan virker Byvarme

Anlægget består af et mix af varmekilder



Varmepumpe som primær varmekilde



Elkedel for fuld forsyningsikkerhed

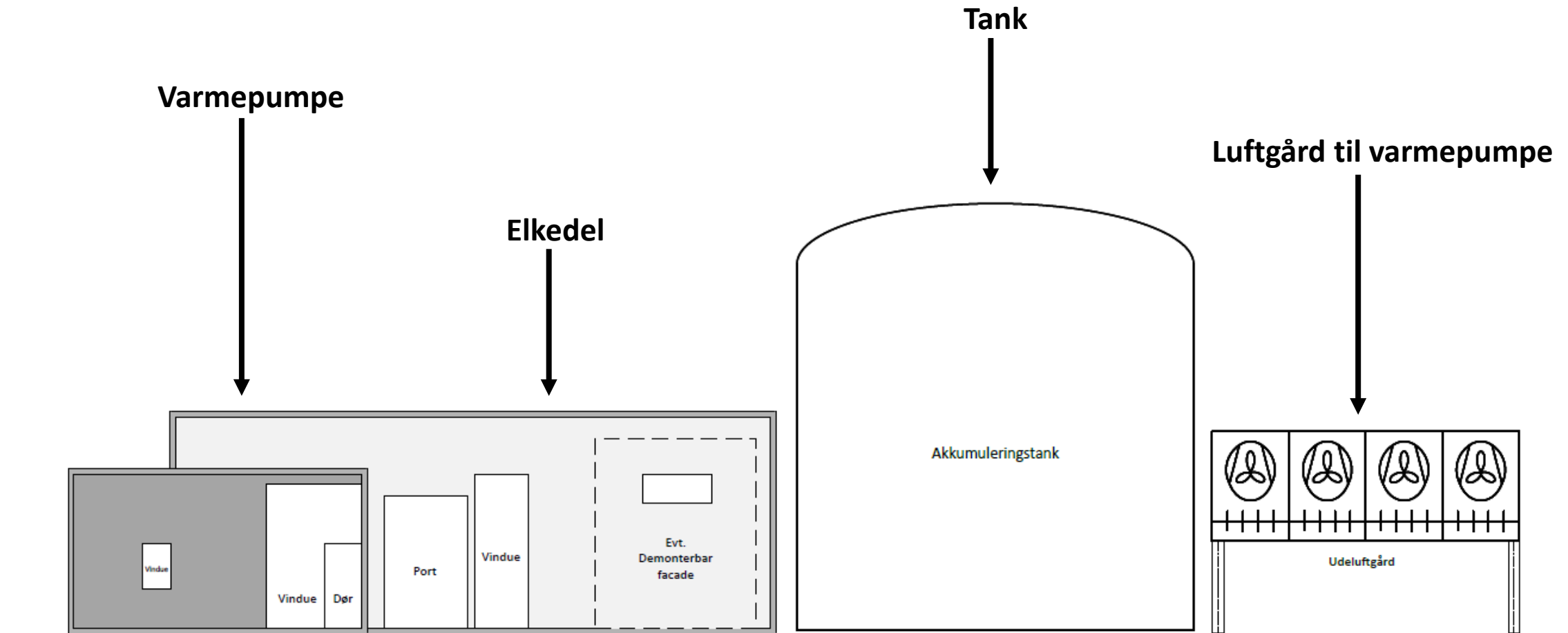


Solfelt til produktion af sommervarme



Akkumuleringstank giver 10-20 timers varmforsyning

# Sådan kan anlægget se ud





Hvordan vil  
Byvarme se ud  
hjemme hos mig?



# Udenfor



# Indenfor

## Farvel til

- Oliefyr/gasfyr
- Varmtvandsbeholder

## Ind med

- Fjernvarmeunit



# Står dit fyr af inden Byvarmen er klar?

Bare rolig – vi har en tryghedsordning

## Byvarme Tryghedsordning

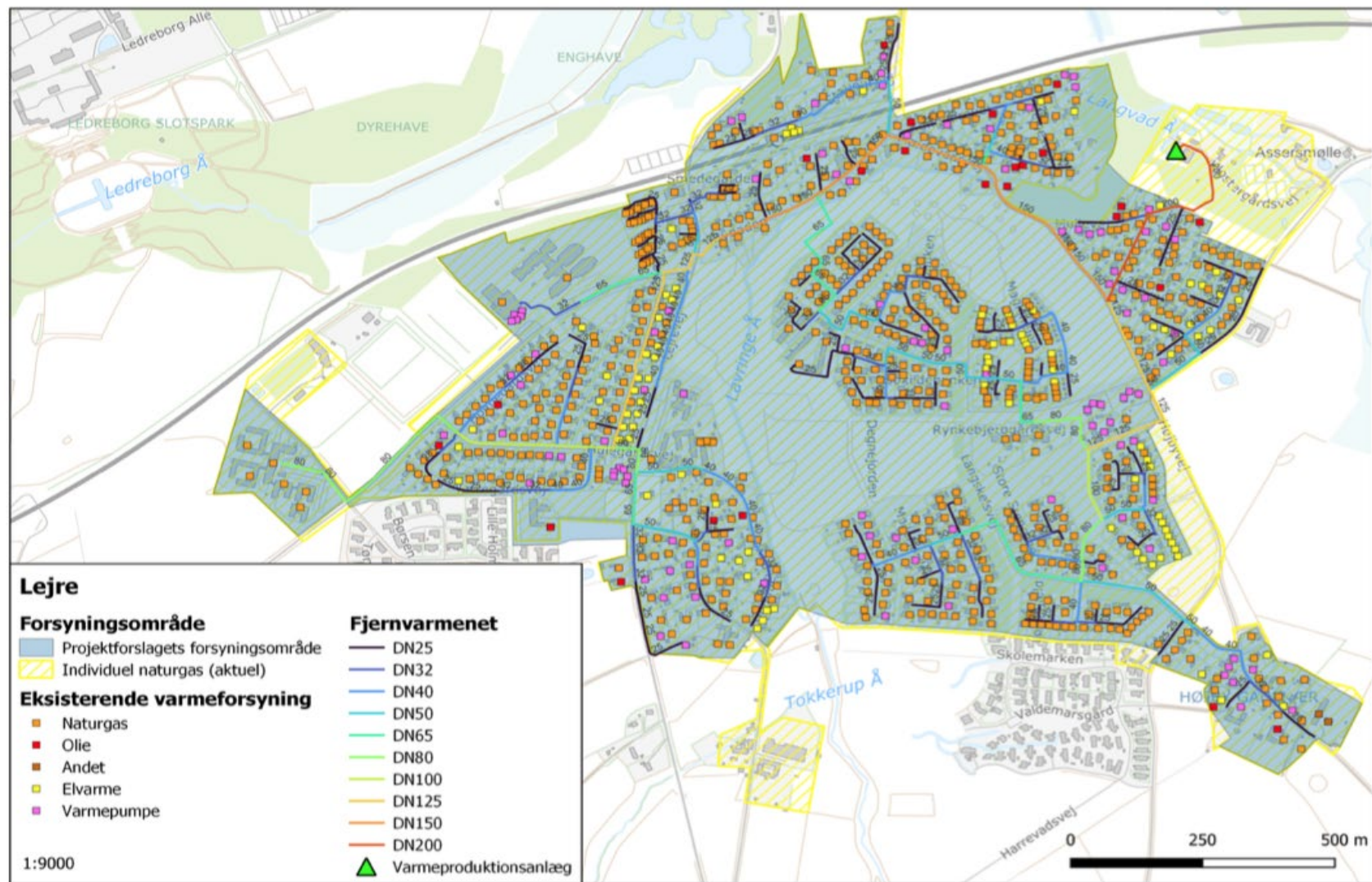
- Vi tilbyder at formidle kontakt til en VVS'er, der kan udskifte fyret
  - Vi udleverer et brugt gasfyr til at erstatte det defekte fyr
- Du er automatisk med i ordningen, når projektet er i gang, og du melder dig til Byvarme



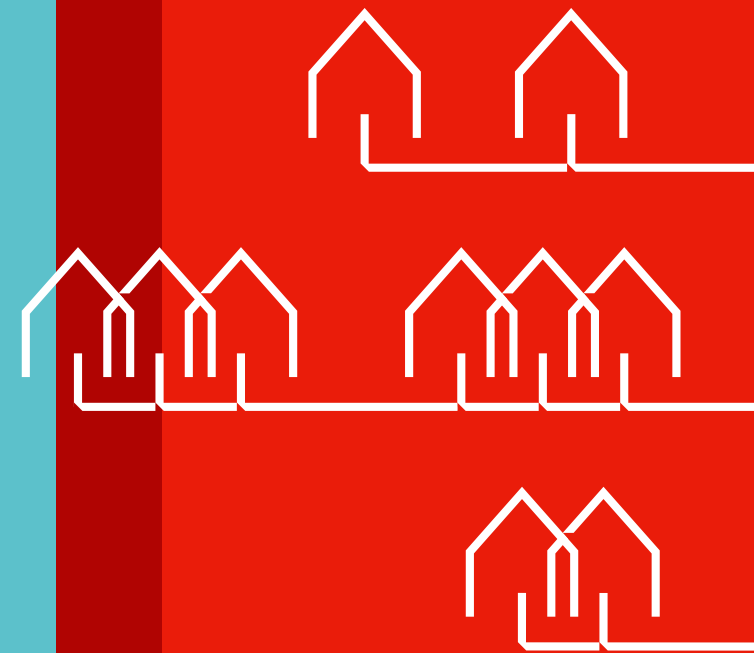
# Hvordan vil Byvarme fungere i Lejre?



# Nuværende varmforsyning i Lejre samt FORS forslag til varmforsyningsnet



Hvad koster det at  
etablere Byvarme i  
Lejre?



# Helt kort

Kan finansieres  
gennem  
KommuneKredit

I jeres by vil det koste  
**167 mio. kr.**  
at finansiere

Hvis vi dækker  
**70%**  
af byens varmebehov

Tilslutnings-bidraget  
**35.000 kr.**  
pr. husstand

Projektfordel  
**8.8 mio. kr.**

Sammenlignet  
med individuelle  
varmepumper



# Gennemsnitligt energiforbrug til sammenligning

Bolius analyse 2023



65 m<sup>2</sup>



130 m<sup>2</sup>



200 m<sup>2</sup>

Naturgas

825 m<sup>3</sup>

1.645 m<sup>3</sup>

2.530 m<sup>3</sup>

Oliefyr

980 l

1.965 l

3.020 l

Pillefyr

2.290 kg

4.580 kg

7.050 kg

El til varmepumpe

2.875 kWh

5.745 kWh

8.840 kWh

Fjernvarme

9.050 kWh

18.100 kWh

27.845 kWh

# Overslag på varmepris ved variabelt energiforbrug



130 m2



130 m2



130 m2

## Årligt energiforbrug

*Naturgas*

*918 m<sup>3</sup>*

*1.373 m<sup>3</sup>*

*1.645 m<sup>3</sup>*

*Byvarme*

*10.000 kWh*

*15.000 kWh*

*18.100 kWh*

---

## Årlig pris (Byvarme)

*14.050 kr.*

*19.100 kr.*

*22.400 kr.*

# Hvordan får vi Byvarme i Lejre?



# Byvarme - skridt for skridt



**Idéfasen**



**A.m.b.a.-fasen**



**Projektfasen**



**Etablerings – og  
driftsfasen**



**Idéfasen**



**A.m.b.a.-fasen**



**Projektfasen**



**Etablerings-  
og driftsfasen**



- > Starter med information om *Byvarme*
- > Herefter går ildsjæle fra byen sammen som en arbejdsgruppe



Idéfasen



A.m.b.a.-fasen



Projektfasen



Etablerings-  
og driftsfasen



- > Andelsselskab med begrænset ansvar giver lokalt ejerskab
- > Generalforsamling er øverste myndighed
- > Bestyrelsen indgår aftale med E.on om udarbejdelse af projektforslag



Idéfasen



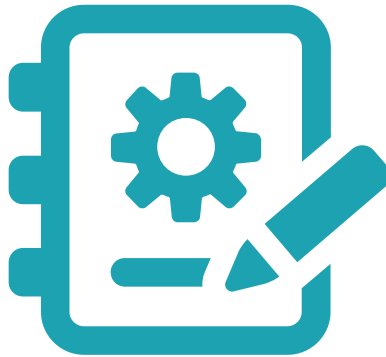
A.m.b.a.-fasen



Projektfasen



Etablerings-  
og driftsfasen



- > Vi hjælper med at udforme et projektforslag
- > Støtte til dialog med interessenter og kommune
- > Projektforslaget sendes til kommunen og godkendes
- > Projektet skal sendes i udbud



Idéfasen



A.m.b.a.-fasen



Projektfasen



Etablerings-  
og driftsfasen



- > Vi bygger fjernvarmeværk
- > Vi graver ud til nettet
- > Vi etablerer units
- > Klar til drift



# Så er I klar til fjernvarme!

Men hvad sker der så bagefter?

E.ON er operatør  
og leverer drift og  
administration i de  
næste 10 år

E.ON og Byvarme-  
bestyrelsen har  
løbende sparring  
om driften

Efter 10 år kan I  
vælge anden  
operatør (egen  
org., fusion,  
konkurrent etc.)

Ellers fortsætter  
samarbejdet

# Hvad skal du nu?

Støt op om  
arbejdsgruppen

Vent på  
fjernvarmen – den  
kommer

*e-on*

# Kontakt

Sebastian Jensen  
Rådgiver Byvarme  
[sje@viegandmaagoe.dk](mailto:sje@viegandmaagoe.dk)  
Tlf: 60 29 78 21

Bjørk Paamand Olsen  
Varmechef E.ON Danmark  
[bjoerk.paamand@eon.dk](mailto:bjoerk.paamand@eon.dk)  
Tlf: 30 38 61 41

